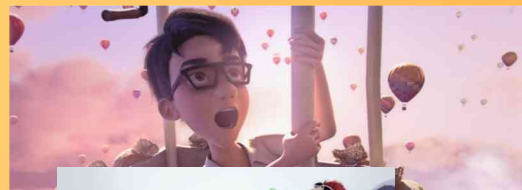


ALDEBARAN
Robotics



S P O O N

 **chatbot**
inbenta



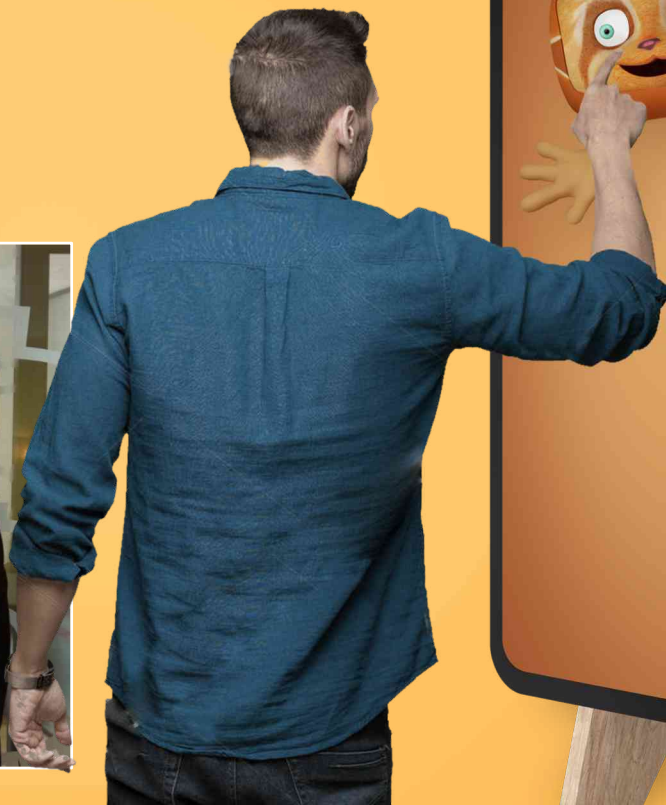
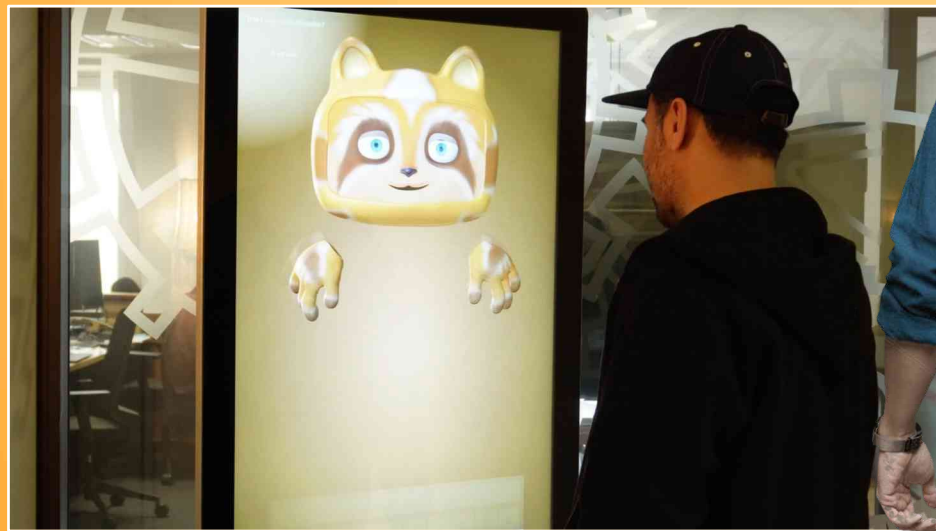
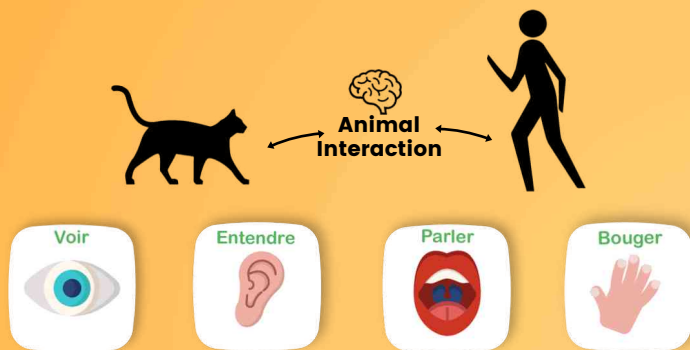
 KNIGHTWORKS

ORDER HERE



Bienvenue dans un monde où l'interaction avec les machines devient enfin **intuitive** et **merveilleuse**

**Avoir la sensation
d'exister aux yeux du personnage.**





reno



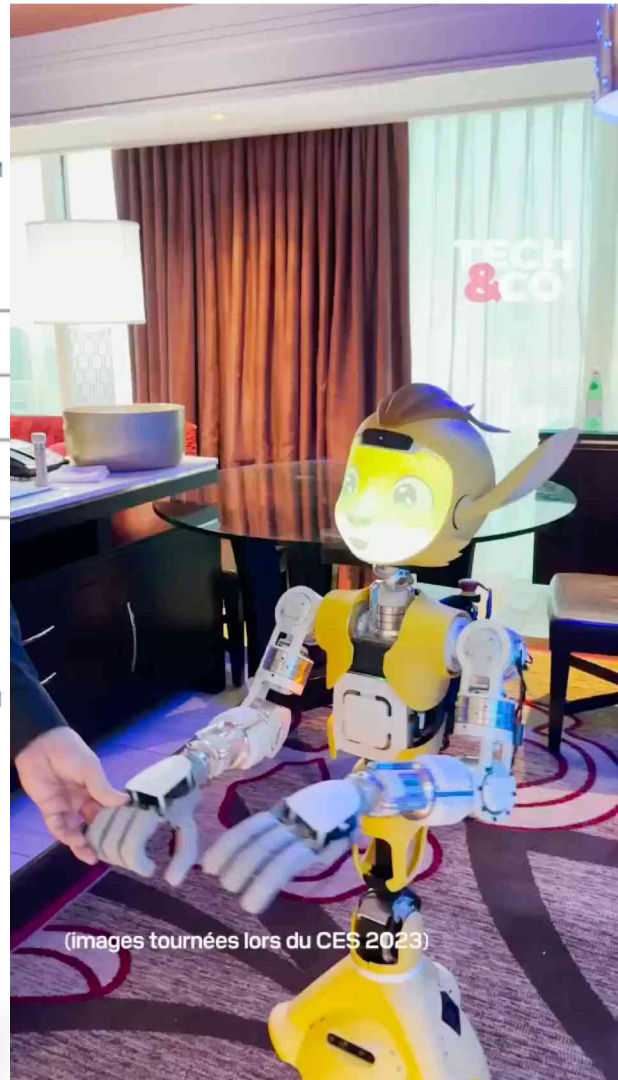
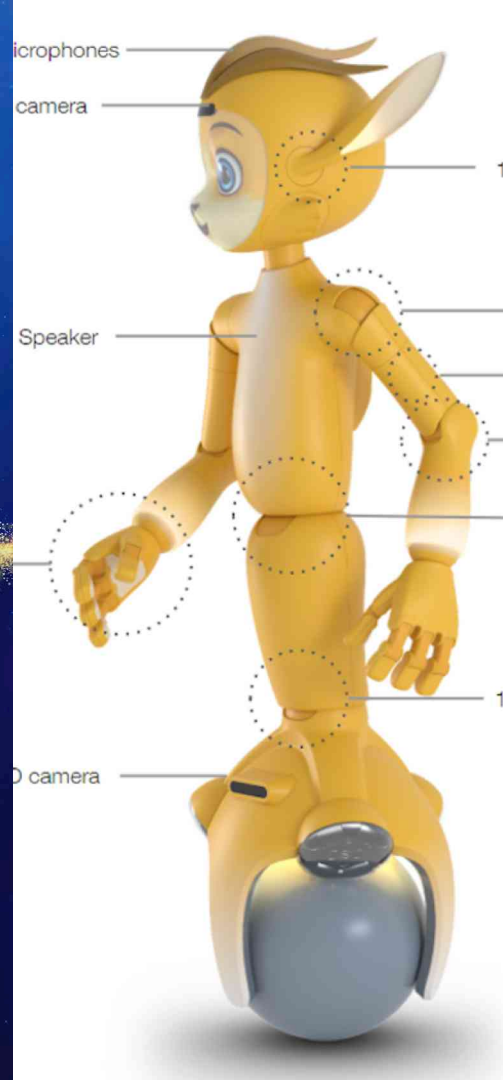
SPOONY



S P • • N



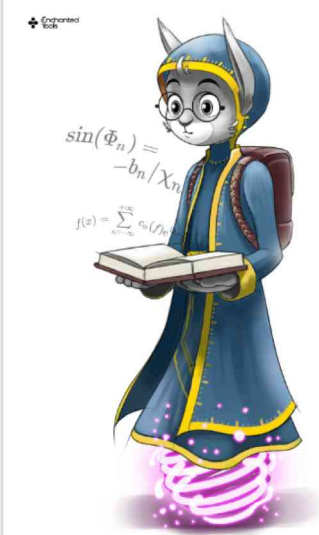
BNP PARIBAS



(images tournées lors du CES 2023)







Enchanted
Tools



DECK MIROKO

Parce que Enchanted Tools a pour vocation d'aller au-delà de l'utile, le Deck Miroko vous propose un outil puissant de story-telling en plus d'un jeu de cartes complet.

Ce jeu composé de 78 cartes, reprend la structure du Tarot de Marseille.

Ces cartes ont été réalisées selon les grands principes du story-telling pour vous aider à construire des récits dans l'univers des Miroko.

Le jeu d'artefacts sur 4 types de cartes : les cartes personnages, constructions, événements, objets, lieux et météo.



7 CARTES PERSONNAGE
Peuvent être utilisées comme carte héros, alliées ou ennemies. Tout au long de votre récit, elles vous aident à changer un allié en ennemi ou l'inverse.



10 CARTES CONSTRUCTION
Sont les premières cartes à utiliser pour construire le déroulé de votre intrigue. Elles vous aident à changer leur ordre pour y apporter de la complexité.



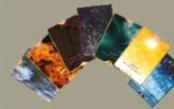
14 CARTES ÉVÉNEMENT
Une fois que vous avez défini le thème narratif de votre histoire avec les cartes de construction, elles vous aident à définir votre histoire. Elles vous aident à définir les événements nécessaires pour quelle soit riche et complexe.



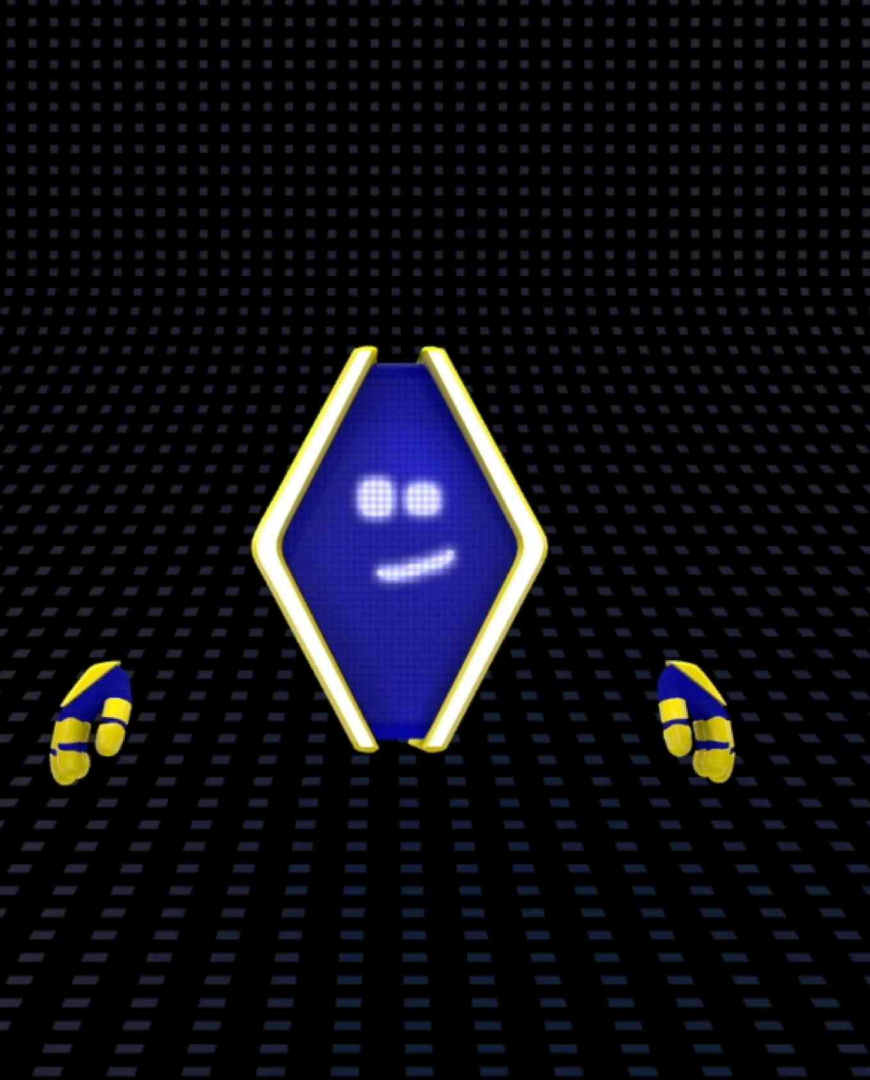
22 CARTES OBJET
Sont les objets clés qui font avancer votre intrigue. Associez-les à l'importance de leur rôle. Ainsi, les cartes objets vous permettent de créer des liens entre les événements.



18 CARTES LIEU
Combinées-les avec vos cartes événements pour ajouter de l'immersion dans vos événements. Utilisez-les pour enrichir vos scènes et leur donner la touche nécessaire d'ambiance et de détails au service de votre story-telling.



7 CARTES MÉTÉO
Pour ajouter de l'immersion dans vos événements, utilisez-les pour enrichir vos scènes et leur donner la touche nécessaire d'ambiance et de détails au service de votre story-telling.



YOUR BRAND



Your avatar

- Appearance
- Personality
- Behaviour



VR &
METAVERSE



APPLICATION &
WEB



DIGITAL
SIGNAGE





A I 4 U

LE COMPAGNON SPATIAL
ASSISTANT VIRTUEL INTERACTIF
POUR LES MÉTIERS DE L'ESPACE



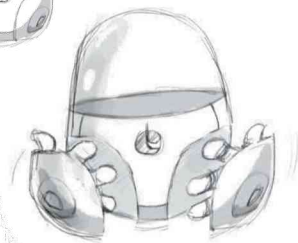
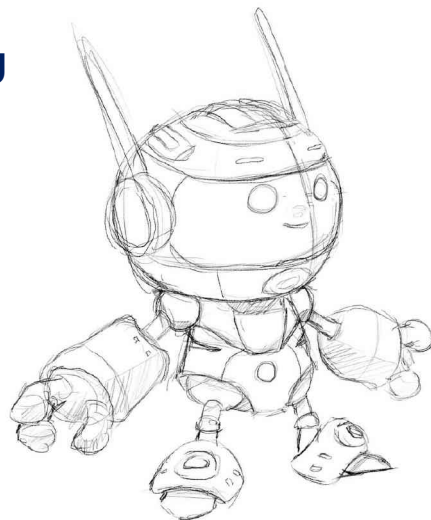
Storytelling

Conception

Modélisation & texturing

Animations

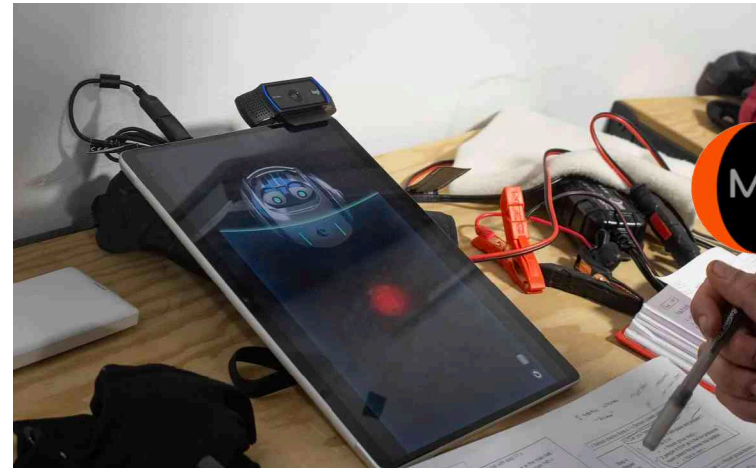
Voix & Sound design



CHARACTER DESIGN PROCESS BY SPOON

Projet Spaceship France

- **Support: plusieurs tablettes**
- **Assister l'équipage dans les tâches du quotidien**
- **Monitorer et conseiller sur le suivi de la santé mentale et physique**
- **« Majordome » de la station (domotique)**



Projet CNES Education et Jeunesse

- **Faire découvrir aux nouvelles générations et leur faire manipuler une technologie embarquant plusieurs briques d'IA.**
- **Créer une connaissance universelle**



YOUR BRAND



Your avatar

- Appearance
- Personality
- Behaviour



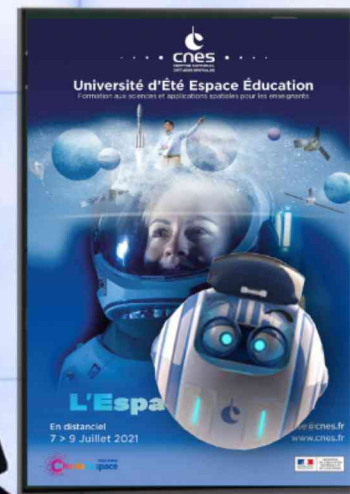
VR &
METAVERSE



APPLICATION &
WEB



DIGITAL
SIGNAGE



A blurred background of an office environment with several people working at desks with computers. The text is overlaid in the center.

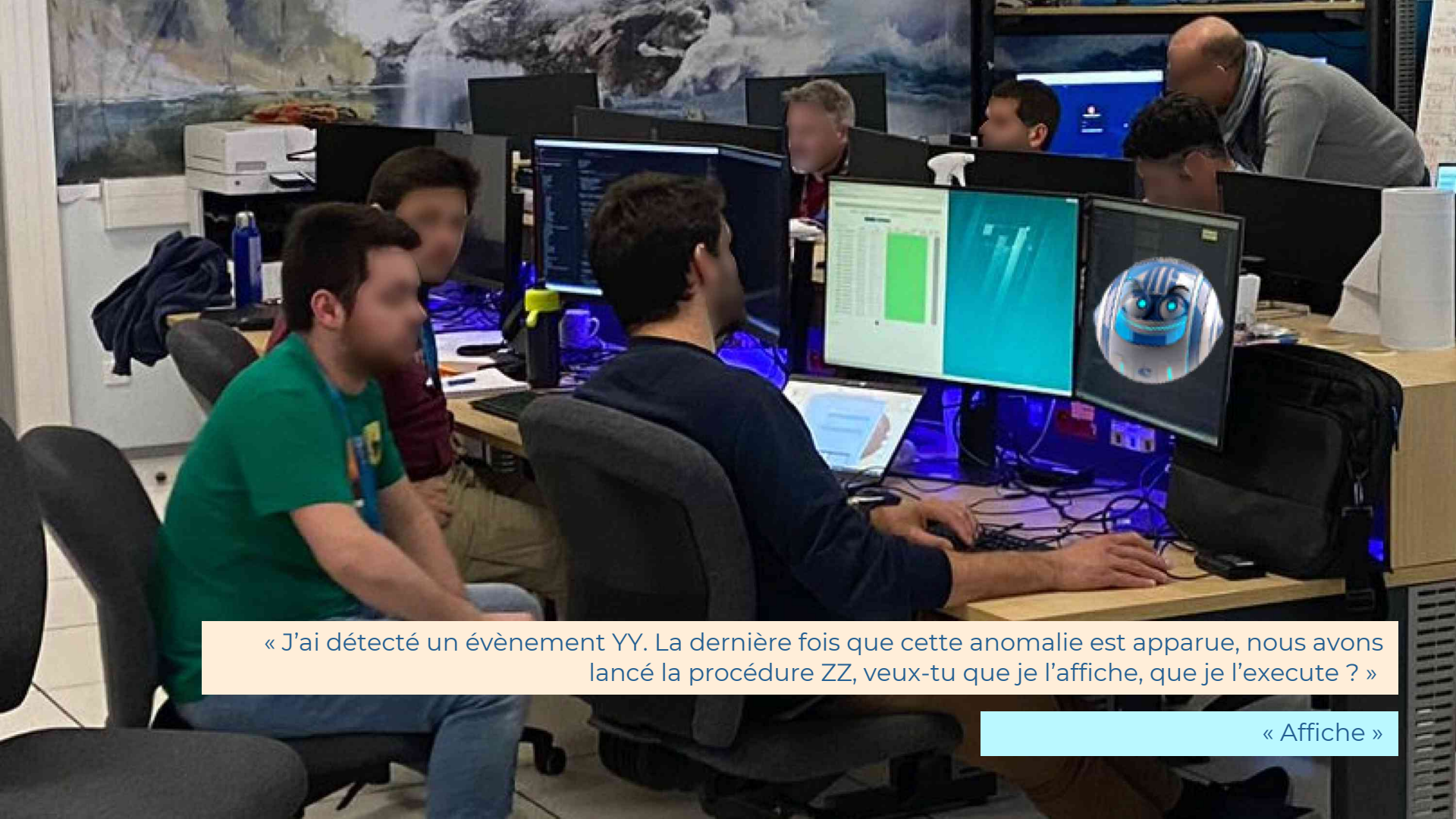
**Exploration : quelles applications
d'AI-4U auprès des opérateurs ?**

« OK AI-4U, affiche moi la procédure d'évitement d'un risque de collision »

« Quand est prévue la prochaine manœuvre ? »

« Décale le temps simulé du centre »





« J'ai détecté un évènement YY. La dernière fois que cette anomalie est apparue, nous avons lancé la procédure ZZ, veux-tu que je l'affiche, que je l'exécute ? »

« Affiche »



A I 4 U

LE COMPAGNON SPATIAL
ASSISTANT VIRTUEL INTERACTIF
POUR LES MÉTIERS DE L'ESPACE

